

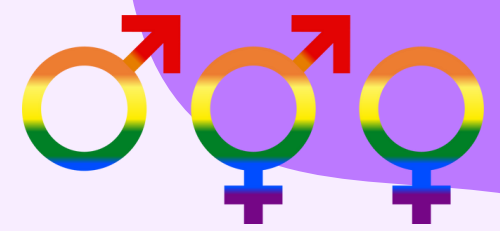
El papel de las Enfermeras Referentes Escolares en la educación sexual y relaciones igualitarias

Autores: Enfermeras Referentes de Centros Educativos del Distrito Sanitario Almería



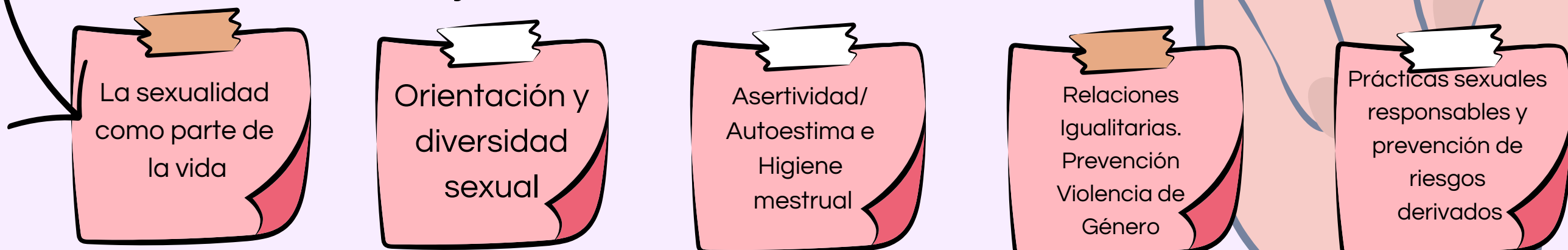
1. Sonia Martínez Giménez. Correo: sonia.martinez.gimenez.sspa@juntadeandalucia.es
2. Lourdes Alonso Albarracín. Correo: lourdes.alonso.sspa@juntadeandalucia.es
3. Nieves Martín Martí. Correo: nieves.martin.marti.sspa@juntadeandalucia.es
4. Manuel Alpañez Pardo. Correo: manuel.alpandez.sspa@juntadeandalucia.es

Introducción: Las Enfermeras Referentes Escolares (ERc) inician sus actividades de promoción de salud enmarcadas dentro de los programas de Hábitos de Vida Saludable en los centros educativos en Marzo de 2022. Dentro de este programa trabajamos la Educación emocional como línea obligatoria integrando el conocimiento de su propio cuerpo, adquiriendo los conocimientos y las herramientas necesarias para aumentar su autoestima y asertividad desde el respeto y la igualdad.



Objetivo: Conocer las intervenciones realizadas en Educación sexual y relaciones igualitarias por la Enfermería Referente Escolar del Distrito sanitario Almería.

Metodología: La enfermera junto con el coordinador del programa de Hábitos de vida Saludable programan intervenciones en el periodo comprendido en el curso escolar 2022-2023. Las áreas trabajadas desde la educación sexual son:



Respect
equality
Consent

Consent

Distrito Sanitario Almería

Resultados: En la siguiente tabla observamos en número de intervenciones realizadas en ambas líneas de trabajo y el total de asistentes (alumn@s, padres, profesorado y AMPA)

	Distrito Sanitario Almería	Total de sesiones	Total de Asistentes
Datos Curso 22-23	Creciendo en salud Línea emocional	316	10204
	Creciendo en salud Línea Autocuidados	604	14401
	Forma Joven Línea emocional	82	2326
	Forma Joven Línea Sexualidad y relaciones igualitarias	285	7906
	Asesorías	67	110

Las intervenciones que realiza la ERc tienen diferentes modalidades:



I can do this

Enfermería Referente de Centros Educativos



Conclusiones:

- ✓ La Promoción de la Salud es indispensable para crear sociedades más saludables y reducir la carga de enfermedad.
- ✓ La Enfermería Referente Escolar aporta al alumnado a través de sus intervenciones los conocimientos y habilidades necesarios para que un futuro sean personas con una buena salud mental y salud sexual orientada hacia el respeto y buenas prácticas.